

22.4.2026

Rakennettavuutta ja maaperää on tutkittu Vierumäen yrityspuiston alueella vuonna 2014. Tämän rakennettavuusselvityksen alueleikkauksista leikkaukset 1–5.

Leikkaukset 1, 2 ja 3 ovat poikkileikkauksia, numeroituna pohjoisimmasta leikkauksesta alkaen.

Leikkaukset 5 ja 5 ovat pituussuunnassa leikattuja. Leikkaus numero 5 on leikkauksista lähinnä moottoritietä, ja sijoittuu varsin lähelle T-tontin rakennusalueen rajavyöhykettä, eikä se siten kaikilta osiltaan ole välttämättä täytettävää tai muutoin esirakennettavaa aluetta.

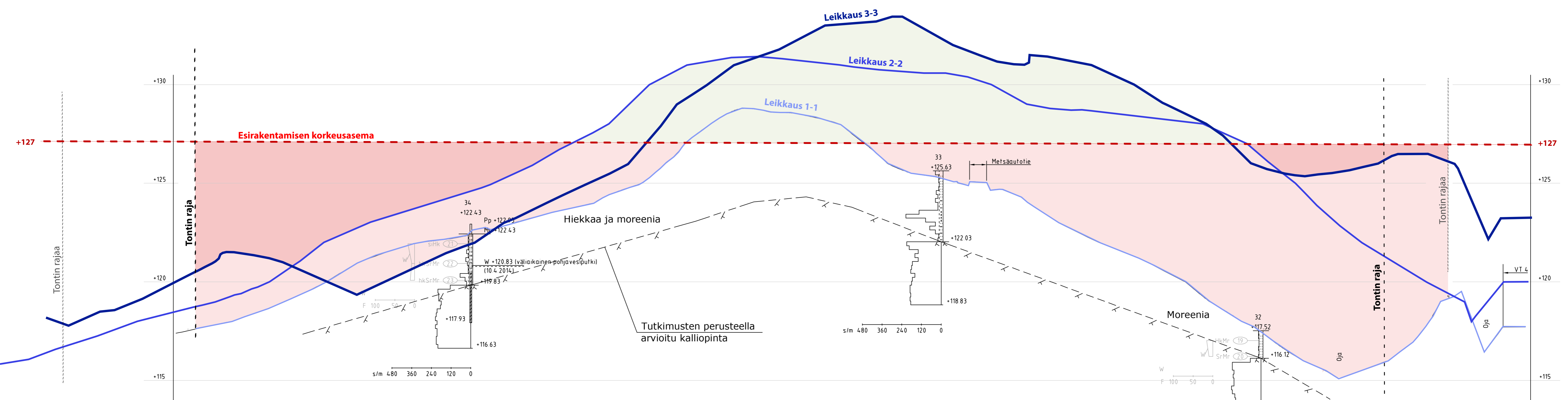
Tämän liitetiedoston alkuun on tehty alueleikkauksista koosteet sekä poikittain, että pitkittäin, joihin on merkitty suunnittelualueen eteläisen pään esirakentamisen suunniteltu korkeusasema punaisella katkoviivalla. Näin on pyritty havainnollistamaan alueelta syntyviä maamassoja, joiden avulla tarvittavia osia olisi mahdollista vastaavasti täyttää, mikäli tontille mahdollistettu maksimaalinen rakentamisen kapasiteetti toteutuu.

Koostekuvien jälkeen on Rambollin 2014 tekemän rakennettavuusselvityksen alkuperäinen tutkimuskartta sekä koostekartoissa käytetyt leikkaukset 1–5 yksittäin. Yksittäisistä leikkauskuvista on helpompi havainnoida esimerkiksi arvioitua kallion pinnan korkeusasemaa, ojia ja noroja sekä muita maanpinnan kerroksia.



# LEIKKAUKSET 1-3

1:500/1:100



Esirakentamisen korkeusasema

Leikkaus 3-3

Leikkaus 2-2

Leikkaus 1-1

Tontin rajaa

Hiekkaa ja moreenia

Metsäautotie

Tontin rajaa

Tontin rajaa

Moreenia

Tutkimusten perusteella arvioitu kalliopinta

VT 4

Oja

Oja

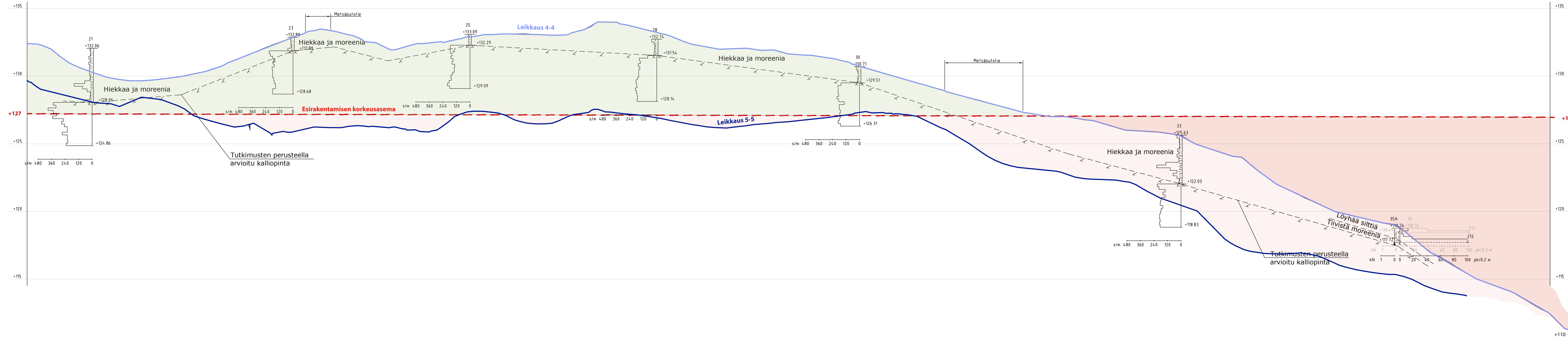
s/m 480 360 240 120 0

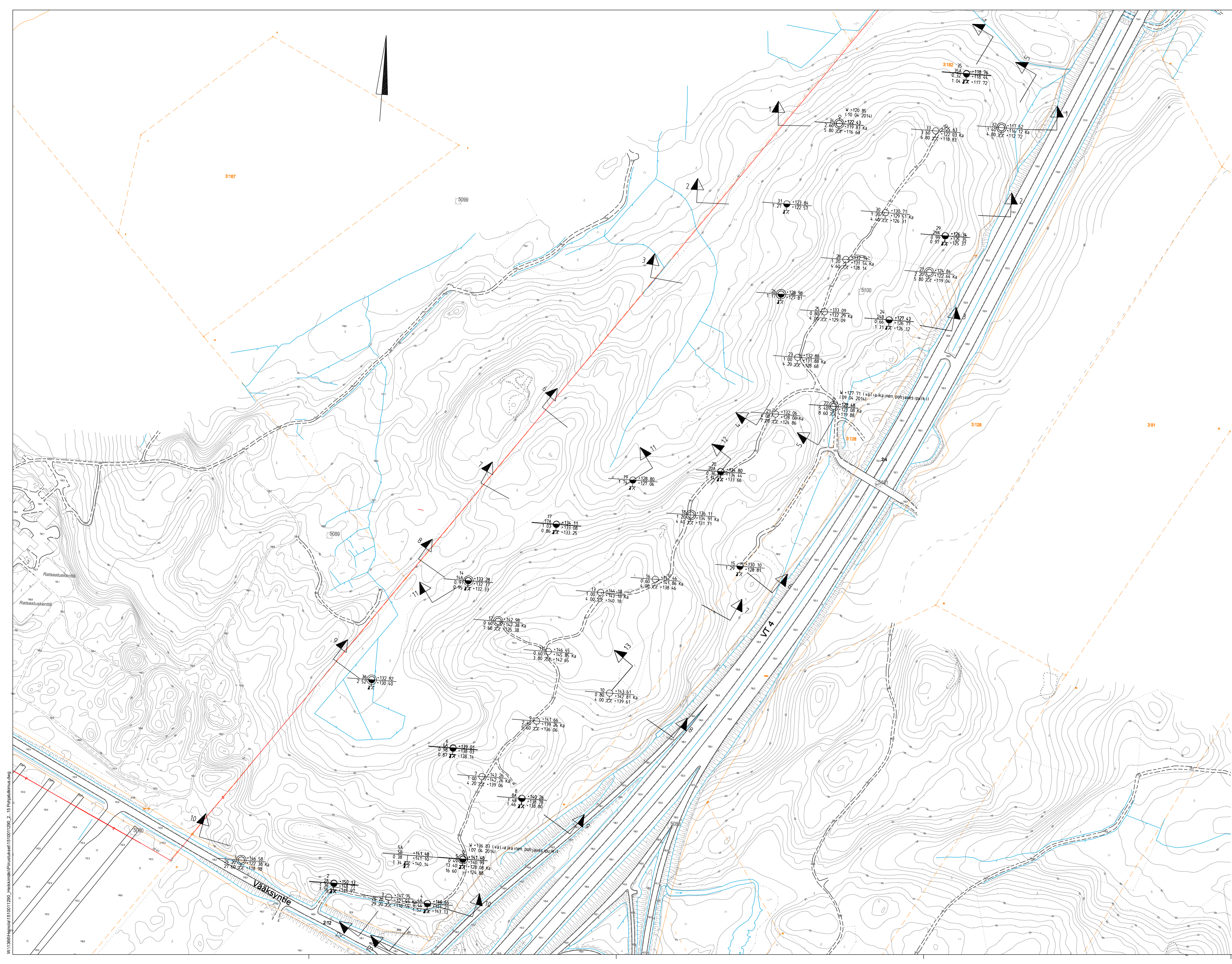
s/m 480 360 240 120 0

W F 100 50 0

# LEIKKAUKSET 4 JA 5

1:500/1:100





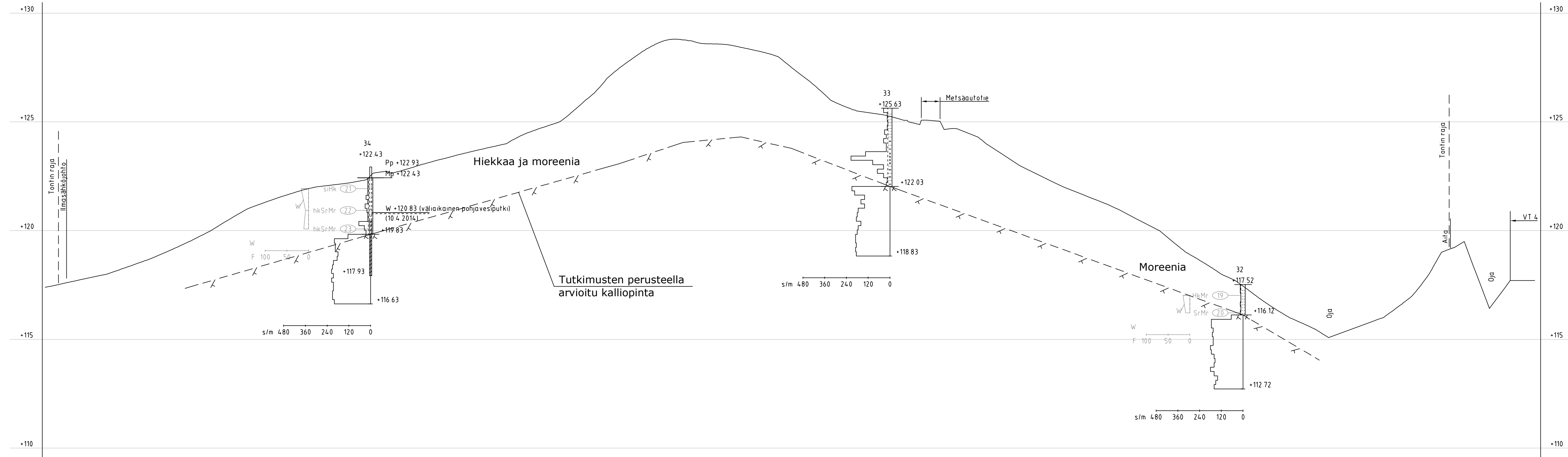
Tutkimusajankohta	Mittaus	1.4.2014
	Kairaus	7.4. - 17.4.2014
Työnjohtaja	Mittaus	LAUT
	Kairaus	ALDK, ARISO, TUOMTAL
Korkeuskiintopiste		
Koordinaatisto		ETRS-GK26 N43
Käytetyt monikulmiopisteet		X=6777705.288 Y=26500544.470 Z=140.137

Katso/ Kyli Vierumäki	Korttel/ Tila	Tontti/ Renc	Viranomaisen merkintöjä	Rak.luvan ro
Rakennusluovutus			Puusteluaj	Julkiseiva ro
Uudisrakennus			Puustuksen sisältö	Mittakaava
HEINOLAN KAUPUNKI Rakennettavuus selvitys Heikkimäki			Tutkimuskartta	1:2 000
<b>RAMBOLL</b>	Ramboll Niemenkatu 73 15140 Lahti puh. 020 755 611	Stuom Ala Työno <b>GEO 151001290</b> Päiväysnumero <b>2</b>	Tiedosto	Muutos
Yht. Ismo Läspä		Suunn. M.Koivuniemi	Piir. MÉRJAH	Päiv. 10.6.2014

W:\1508\Hajut\151001290\_Heikkimäki\Puustukset\151001290\_2\_15\_Pohjakaava.dwg

# LEIKKAUS 1 - 1

1:500/1:100



EDESSÄ 3 5  
0011290  
x 6779223 4  
y 26496242 0

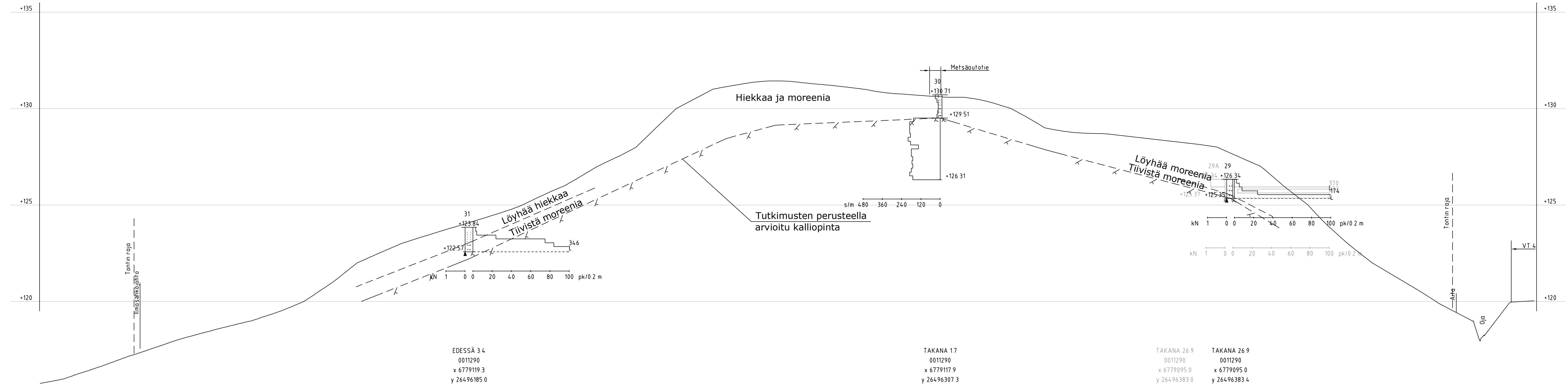
TAKANA 3 5  
0011290  
x 6779223 5  
y 26496361 6

EDESSÄ 1 8  
0011290  
x 6779233 5  
y 26496442 4

K.osa/ Kylä Vierumäki	Korttel/ Tila	Tontti/ Rn:o	Viranomaisen merkintöjä	Rak.luvan nro
Rakennustoimenpide Uudisrakennus			Piirustuslaji Pohjarakennus	Juokseva nro
Rakennuskohteen nimi ja osoite <b>HEINOLAN KAUPUNKI</b> Rakennettavuus selvitys Heikkimäki			Piirustuksen sisältö Leikkauspiirustus Leikkaus 1-1	Mittakaava 1:500/ 1:100
<b>RAMBOLL</b>		Ramboll Niemenkatu 73 15140 Lahti puh. 020 755 611	Suunn. <b>GEO</b>	Tiedosto 151001290
Hyy. Ismo Läspä		Suunn. M.Koivuniemi	Piirt. MERJAH	Pvm 10.6.2014

# LEIKKAUS 2 - 2

1:500/1:100



EDESSÄ 3 4  
0011290  
x 6779119 3  
y 26496185 0

TAKANA 17  
0011290  
x 6779117 9  
y 26496307 3

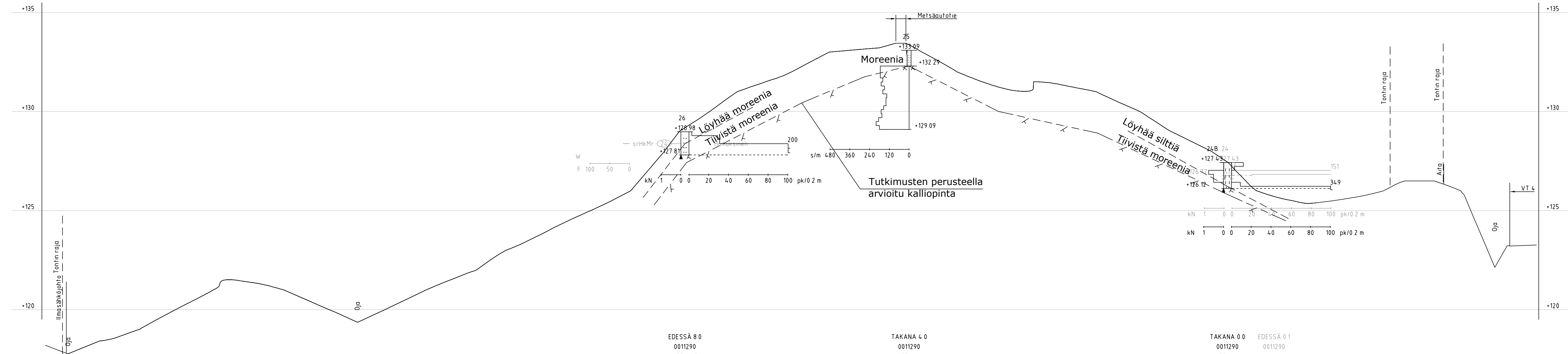
TAKANA 26 9  
0011290  
x 6779095 0  
y 26496383 0

TAKANA 26 9  
0011290  
x 6779095 0  
y 26496383 4

K.osa/ Kylä Vierumäki	Korttel/ Tila	Tontti/ Rm:o	Viranomaisen merkintä	Rak.luvan nro
Rakennustoimenpide Uudisrakennus	Pohjarakennus		Piirustuslaji	Juokseva nro
Rakennuskohteen nimi ja osoite <b>HEINOLAN KAUPUNKI</b> Rakennettavuus selvitys Heikkimäki		Piirustuksen sisältö Leikkauspiirustus Leikkaus 2-2	Mittakaava 1:500/ 1:100	
<b>RAMBOLL</b> Ramboll Niemenkatu 73 15140 Lahti puh. 020 755 611		Suunn. ala 4	Työno <b>GEO 151001290</b>	Tiedosto Muutos
Hyv. Ismo Läspä		Suunn. M.Koivuniemi	Piir. MERJAH	Pvm 10.6.2014

# LEIKKAUS 3 - 3

1:500/1:100



EDESSÄ 8 0  
0011290  
x 67789007.6  
y 264962186.3

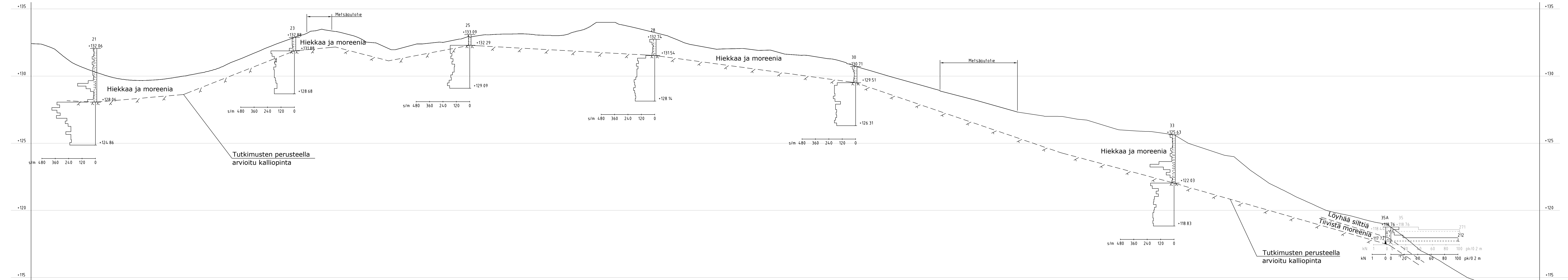
TAKANA 4 0  
0011290  
x 6778990.1  
y 264962415

TAKANA 0 0 EDESSÄ 0 1  
0011290 0011290  
x 6778986.0 x 6778986.1  
y 264963219 y 264963221

K.osa/ Kylä <b>Vierumäki</b>	Korttel/ Tila	Tontti/ Rn:o	Viranomaisen merkintä	Rakluvan nro
Rakennustoimenpide <b>Uudisrakennus</b>	Pohjarakennus		Piirustuslaji	Juokseva nro
Rakennuskohteen nimi ja osoite <b>HEINOLAN KAUPUNKI Rakennettavuus selvitys Heikkimäki</b>	Pohjarakennus		Piirustuksen sisältö Leikkauspiirustus Leikkaus 3-3	Mittakaava 1:500/ 1:100
<b>RAMBOLL</b> Ramboll Niemenkatu 73 15140 Lahti puh. 020 755 611	Suunn. ala	Työno	Tiedosto	
	<b>GEO 151001290</b>		Piirustusno	Muutos
Hyt.	Suunn.	Piir.	Pvm	
Ismo Läspä	M.Koivuniemi	MERJAH	10.6.2014	

# LEIKKAUS 4 - 4

1:500/1:100



TAKANA 13 0  
0011290  
x 6778859 3  
y 26496190 7

TAKANA 0 0  
0011290  
x 6778931 3  
y 26496212 8

EDESSÄ 11  
0011290  
x 6778990 1  
y 26496241 5

EDESSÄ 12 1  
0011290  
x 6779056 5  
y 26496263 0

EDESSÄ 0 5  
0011290  
x 6779117 9  
y 26496307 3

EDESSÄ 0 0  
0011290  
x 6779223 5  
y 26496361 6

EDESSÄ 4 2  
0011290  
x 6779296 5  
y 26496394 2

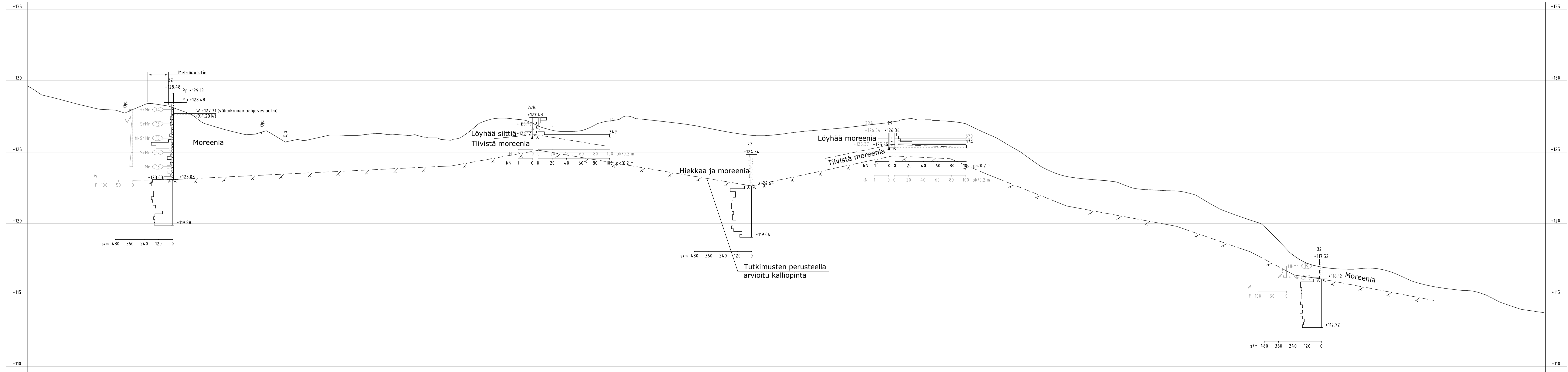
EDESSÄ 4 4  
0011290  
x 6779297 1  
y 26496394 2

K.osa/ Kyliä	Korttel/ Tila	Tontti/ Roco	Viranomaisen merkintöjä	Rakluvan nro
Vierumäki				Juokseva nro
Rakennuslupienpid			Piirustustaji	
Uudisrakennus			Pohjarakennus	
Rakennuskohteen nimi ja osoite			Piirustuksen sisältö	Mittakaava
HEINOLAN KAUPUNKI Rakennettavuus selvitys Heikkimäki			Leikkauspiirustus Leikkaus 4-4	1:500/ 1:100
			Suunn. ala	Työno
			<b>GEO 151001290</b>	Tiedosto
			Piirustusno	Piirustuksia
			<b>6</b>	Muutos
Hyv.			Suunn.	Piir.
Ismo Läspä			M.Koivuniemi	MERJAH
				Pvm
				10.6.2014

W:\1508\Heinola\1510011290\_Heikkimäki\Piirustukset\151001290\_2\_15.Piirustadokumentti.dwg

LEIKKAUS 5 - 5

1:500/1:100



EDESSÄ 7 6  
0011290  
x 6778874.2  
y 264.962616

EDESSÄ 2 7 EDESSÄ 2 6  
0011290 0011290  
x 6778986.0 x 6778986.1  
y 264.963219 y 264.963221

TAKANA 10 1  
0011290  
x 6779048.4  
y 264.96366.8

TAKANA 4 0 TAKANA 4 4  
0011290 0011290  
x 6779095.0 x 6779095.0  
y 264.96383.0 y 264.96383.4

EDESSÄ 3 8  
0011290  
x 6779233.5  
y 264.96442.4

K/osa/ Kyä Vierumäki	Korttel/ Tila	Tontti/ Rno	Viranomaisen merkintä	Rakujan nro
Rakennusomnemi Uudisrakennus			Pinustaja Pohjarakennus	Julkisen nro
Rakennuskohteen nimi ja osoite HEINOLAN KAUPUNKI Rakennettavuus selvitys Heikkimäki			Pinustuksen sisältö Leikkauspiirustus Leikkaus 5-5	Mittakaava 1:500/ 1:100
<b>RAMBOLL</b>	Ramboll Niemenkatu 73 15140 Lahti puh. 020 755 611		Suunn. ja Työno <b>GEO 151001290</b>	Tiedosto
Hv. Ismo Läspä			Pinustuksen <b>7</b>	Muutos
	Seura. M.Koivuniemi	Proj. MERJAH	Pen 10.6.2014	