



**ASIA** Esitys luonnonsuojelualueen perustamisesta

**MAANOMISTAJA** **Heinolan kaupunki**  
Rauhankatu 3  
18100 HEINOLA

## TIEDOT RAUHOITUSKOHTEESTA

Tila	Heinolan kaup. lahjoitusmaa
Maapinta-ala	noin 57,9 ha

Hämeen ELY-keskuksen edustaja (Soile Hiitola) on tutustunut alueeseen paikan päällä 18.-19.10.2022 ja toteaa, että luonnontieteelliset valintakriteerit täyttyvät erinomaisesti Lahjoitusmaa - tilan kohdalla. Rauhoitettavaksi esitettävän alueen sijainti on osoitettu punaisella rasterilla tämän asiakirjan kartassa.

### Aluekuvaus

Lahjoitusmaan alue käsittää pääosiltaan tuoreen ja lehtomaisen kannan mänty ja kuusivaltaisia alueita. Puuston ikä vaihtelee huomattavasti 40-100 vuoden välillä. Yksittäisillä metsikkökuvioilla on myös vanhempaa tai nuorempaa puustoa. Kokonaisuutena alueen puusto muodostaa useiden eri kasvupaikkojen mosaikin.

Alueelle on jyrkkien ja louhikkoisten rinteiden välisiin notkoihin syntynyt reheviä suotyyppisiä sekä paikoin lehdon elinympäristöjä. Erityisesti Mäyrämäen länsipuoleinen rinne on kalkkivaikutteista. Alueella on runsaasti jalojen lehtipuiden, pääosin metsälehmuksen ja vaahteran luontaisia esiintymiä notkelmissa, rinteillä ja pienvesien vaikutusvyöhykkeillä.

Alueella sijaitsee myös useiden uhanalaisten tai vaarantuneiden sammal-, jäkälä-, putkilokasvi- ja perhoslajien esiintymiä.

Lähdesuon alue ja Palosaari muodostavat laajan yhtenäisen havupuuvaltaisen alueen, jonka puusto on kehittynyt luontaisesti ilman merkittäviä häiriötekijöitä. Puuston keski-ikä on yli 100 vuotta. Järeää lehtipuuta on säännöllisesti koko alueella, joka paikoin muodostaa erillisiä elinympäristöjä jyrkänteiden alaosiin ja purojen vaihtumisvyöhykkeille.

Läntien alue muodostuu lakialueesta ja jyrkistä louhikkoisista rinteistä. Aluetta luonnehtii kallioharjanteiden välissä sijaitsevat rehevät ojittamatomat korpinotkelmat.

Rauhoitettavaksi esitettävä alue rajautuu aikaisemmin perustettuun Mäyrämäen luonnonsuojelualueeseen ja NATURA-2000 verkoston alueeseen Mataraniemi-Mäyrämäki. Isosuon länsipuolinen osa kuuluu soidensuojelun täydennysehdotusalueeseen Isosuo-Mäyrämäki.

Pääosin luonnonsuojelualue toteutetaan HELMI-elinympäristöohjelman kohteena, mutta rauhoitettavaan alueeseen sisältyy Natura 2000 – verkoston aluetta noin 1,4 ha.

## PERUSTELUT ESITYKSELLE

Alueen rauhoittaminen täydentää suojelualueverkoston kytkeytyvyyttä ja suurehko kokonaisala turvaa useiden pienialaisten tai uhanalaisten eliölajien elinympäristöjä ja niiden lähialueita. Alueen suojelu on luonnon monimuotoisuuden säilyttämisen kannalta tarpeellista.

Luonnontilaa heikentää jonkin verran vuosikymmeniä aikaisemmin tehdyt metsäojitukset, mutta nämä alueet ovat todennäköisesti ennallistettavissa.

## KIINTEISTÖNOMISTUS

Luonnonsuojelualueen perustaminen ei vaikuta alueen maanomistusoiloihin, mutta alueelle asetetaan pysyvät käyttöoikeuden rajoitukset. Korvauksesta ja rauhoitusmääräyksistä sovitaan ennen rauhoituspäätöksen tekemistä.

## ESITETTÄVÄT RAUHOITUSMÄÄRÄYKSET

Hämeen ELY-keskus esittää alueelle seuraavia rauhoitusmääräyksiä. Lopulliset rauhoitusmääräykset kirjataan luonnonsuojelualueen perustamispäätökseen. Heinolan kaupunki voi esittää myös omia kohtia rauhoitusmääräyksiin ja ne kirjataan päätökseen, mikäli ne eivät vaaranna luonnonsuojelualueen perustamisen tarkoitusta.

### 1. Yleiset rajoitukset

#### **Alueella on kielletty**

- metsänhakkuu ja muut metsänhoitotoimet sekä metsien luontaiseen kehitykseen puuttuminen;
- elävien ja kuolleiden kasvien, kasvin osien ja sienien ottaminen tai vahingoittaminen;
- ojien kaivaminen, vesien perkaaminen ja patoaminen;

- kaikenlainen maa- ja kallioperän vahingoittaminen ja sen ainesten ottaminen;
- rakennusten, rakennelmien, teiden ja polkujen rakentaminen;
- moottoriajoneuvolla liikkuminen;
- luonnonvaraisten selkärankaisten eläinten pyydystäminen, tappaminen tai hätyyttäminen sekä niiden pesien hävittäminen;
- selkärangattomien eläinten pyydystäminen ja kerääminen;
- kaikenlainen muu toiminta, joka muuttaa alueen maisemakuvaa tai vaikuttaa epäedullisesti luonnonoloihin tai eliölajien säilymiseen.

## 2. Sallitut toimet

### **Edellä olevien määräysten estämättä alueella sallitaan**

- jokaisenoikeudella tapahtuva liikkuminen sekä syötävien marjojen ja syötävien sienten poiminta;
- metsästys ja kalastus asianomaisen lainsäädännön mukaisesti;
- haitallisten vieraslajien (kasvit ja eläimet) torjuminen asianomaisen lainsäädännön mukaisesti;
- alueella kulkevien teiden käyttö ja kunnossapito nykyisen tai enintään tierasitteen laajuisena;
- kaavan mukaisen venevalkama-alueen käyttö veneiden maalle vetoon ja säilytykseen;
- olemassa olevien metsäteiden tai ajourien käyttö-, huolto- ja ylläpitotoimet sekä tarvittava moottoriajoneuvon käyttö, enintään 7 metrin leveydeltä.

## 3. Hoito- ja käyttösuunnitelma

Alueelle laaditaan tarvittaessa ELY-keskuksen ja Heinolan kaupungin yhteistyönä hoito- ja käyttösuunnitelma, joka sisältää tarpeelliset toimet alueen luontoarvojen säilyttämiseksi ja turvaamiseksi sekä tarpeelliset toimet alueen luontoon tutustumiseksi.

## 4. Poikkeuslupa

Elinkeino-, liikenne- ja ympäristökeskus voi yksittäistapauksessa myöntää poikkeuksen luonnonsuojelualuetta koskevista rauhoitusmääräyksistä, jos poikkeaminen ei vaaranna alueen perustamistarkoitusta ja on tarpeen alueen hoidon, käytön tai tutkimuksen kannalta.

## KORVAUS

Luonnonsuojelualueita perustettaessa ELY-keskus voi maksaa kunnalle osittaiskorvausta luonnonsuojelualan perustamisen aiheuttamasta metsätaloudellisista menetyksistä. Osittaiskorvaus voi olla enintään 50 prosenttia alueen käyvästä metsätalousarvosta. Osittaiskorvaus perustuu luonnonsuojelulain tulkintaan, jossa kunnille on asetettu velvollisuus edistää luonnon- ja maisemansuojelua alueellaan. Tämä velvollisuutta edistetään, kun kunnille korvataan luonnonsuojelualueita perustettaessa 50 % käyvästä arvosta.

Alueen muut käyttömuodot, kuten virkistyskäytön metsätaloudelle aiheuttamat tulonmenetykset otetaan täysimääräisesti huomioon 50 prosentin korvaussummaa alentavana tekijänä. Tulonmenetyksen määrä perustuu ELY-keskuksen harkintaan.

Kohteen korvaus perustuu syksyllä 2022 inventoituun metsävaratietoon. Puuston mittauksen on tehnyt Hämeen ELY-keskuksen toimeksiannosta Metsänterä Oy.

Alueella on puustoa 14 505 m<sup>3</sup>. Hinnoittelu perustuu edeltävän 24 kuukauden kaikkien hakkuiden keskikantohintoihin Etelä-Suomen alueella. Käytetyt kantohinnat käyvät ilmi liitteenä olevan laskelman kansilehdeltä.

Hämeen ELY-keskus teki pieniä korjauksia toimitettuun metsävara-aineistoon. Korjaukset tehtiin maastotarkastusten havaintojen perusteella ja osin toimistotyönä ilmeisten kirjoitusvirheiden korjauksena.

<b>Laskelma</b>	<b>KÄYPÄ ARVO</b>	<b>560.867 €</b>
	Kuntien osittaiskorvaus (-50 %-yks.)	- 280.433 €
	Muut käyttömuodot (-10 %-yks.)	- 56.086 €
	Lisätään NATURA-2000 alue	+ 9.500 €
		<b>233.847 €</b>

## TARJOTTAVA KORVAUS

Hämeen ELY-keskus tarjoaa luonnonsuojelualueen perustamisesta liitekartassa esitetyille noin 57,4 hehtaarin metsäalueelle kertakaikkisena korvauksena **233.847 €**. Tarjous on voimassa **30.10.2023 saakka**.

Korvauksen maksamisen edellytyksenä on, että ympäristöministeriö myöntää Hämeen ELY-keskukselle valtuuden korvauksen maksamiseen.

## JATKOTOIMENPITEET

- 1) Kun Heinolan kaupunki on osaltaan hyväksynyt tarjottavan korvauksen, niin korvauksen maksamiselle pyydetään valtuutta ympäristöministeriöltä.
- 2) Hämeen ELY-keskus antaa asiasta päätöksen
- 3) Päätös laitetaan yleistiedoksiannolle, jonka jälkeen hallinto-oikeus vahvistaa sen lainmukaisuuden
- 4) Korvaus maksetaan 21 pankkipäivän aikana, kun tieto päätöksen lainvoimaisuudesta on saapunut ELY-keskukseen.

Heinolan kaupungin on hyväksyttävä tarjottu korvaus ja esitetyt rauhoitusmääräykset. Jos rauhoitusmääräyksiin halutaan muutoksia, niin ne on yksilöitävä kaupunginhallituksen päätökseen. Näin meneteltynä asiasta voidaan antaa suoraan päätös eikä siitä tarvitse tehdä erillistä sopimusta.

## Yhteysthenkilö

Neuvotteluja tämän asian eteenpäin viemisestä valtion puolesta johtava asiantuntija Petri Pohjonen p. 0295 025 217, sähköposti [petri.pohjonen@ely-keskus.fi](mailto:petri.pohjonen@ely-keskus.fi).

## LIITE

Kartta alueesta  
Tilahinnoittelun kansilehti

Tämä asiakirja on sähköisesti hyväksytty. Allekirjoittajana on Petri Pohjonen. Leimat hyväksynnästä ovat asiakirjan lopussa.

Tilan nimi ja RN:o

Lahjoitusmaa 111-401-21-23

kauppa = 1

2

omistaja

Heinolan kaupunki

rauhhoitus = 2

osoite

puhelinnumero

sähköposti

Yksikkökantohinnat, € / m3

Mät	Kut	Kot	Hat	Mäk	Kuk	Kok	Hak	Lentik	energia
69,72	72,99	49,35	20,00	21,64	24,08	21,80	15,00	15,00	10,00
55,78	58,39	39,48	16,00	17,31	19,26	17,44	12,00	12,00	8,00
10	% -alennus varttuneen kasvatusmetsän kantohintoihin								

Maapohja, €/ha	lehto	lehtomai	Tuore	Kuivahko	Kuiva	Karukot	Kitu	Jouto
	700	600	500	400	300	200	100	50

Taimikon perusarvo 1500  
taimikon metrihinta 200

Yhteenveto

Maapohja 56,5 ha (57,9 ha) 0 € keskipuusto 255 m3/ha  
Puusto 14418 m3 676130 € metsät. keskihinta 9833 €/ha

Taimikot 0 ha 1380 €

mh-työt 0 €

erikoispuut 0 €

Summa-arvo 677510 €

kokonaisarvonkorjaus 18%

kokonaisarvonkorjaus 121952 €

metsätaloudellinen arvo 555558 €

erityisarvot 5309 €

**KÄYPPÄ ARVO 560867 €**

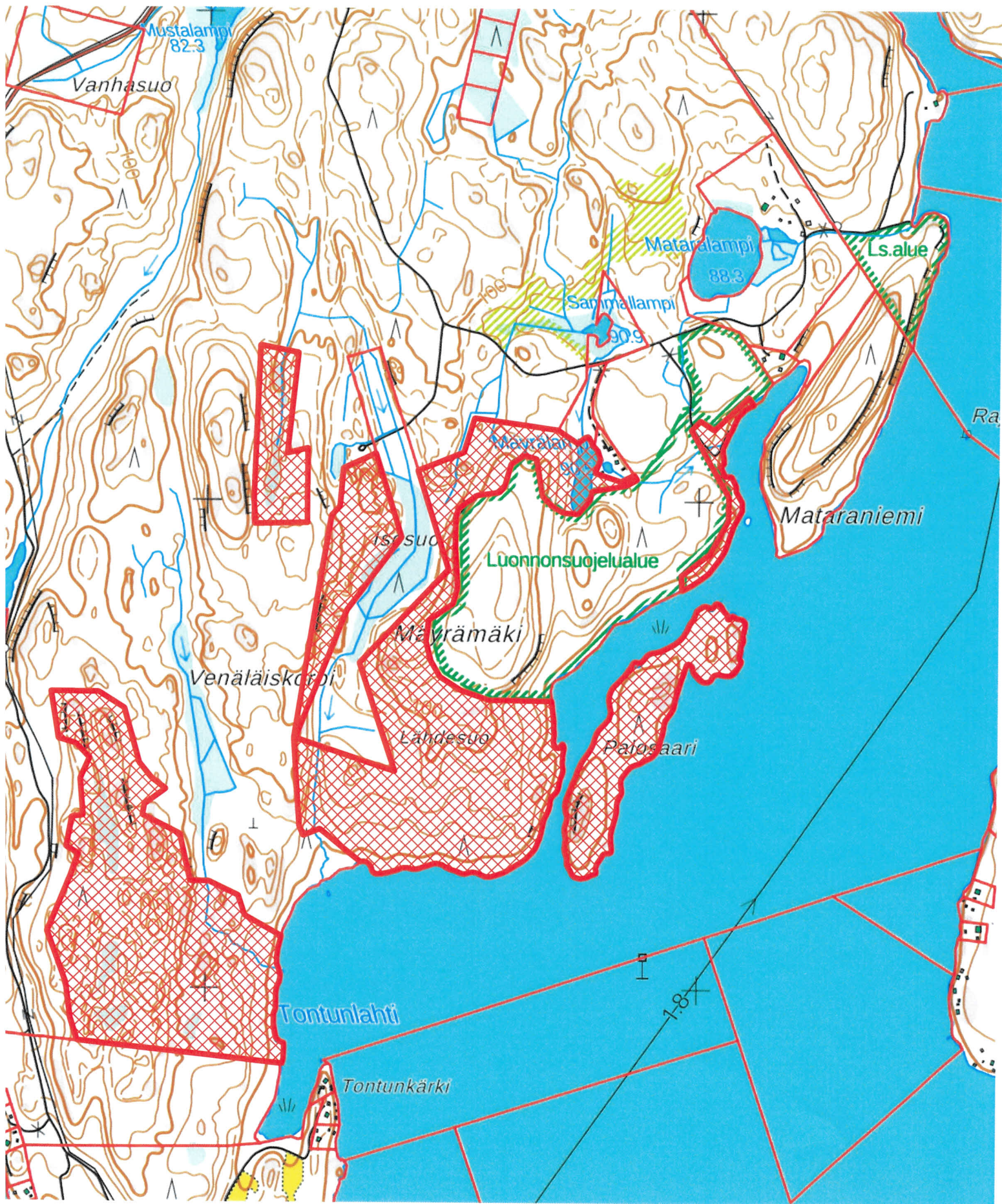
40 % 224347

allekirjoitus



+ Votika-alue 1,9 ha 9.500,-

= 933.847 €



Tämä asiakirja HAMELY/1692/2021 on hyväksytty sähköisesti / Detta dokument HAMELY/1692/2021 har godkänts elektroniskt

Esittelijä Pohjonen Petri 19.09.2023 10:58