



Heinola

HEINOLAN KAUPUNGIN RAKENNUSJÄRJESTYS - liitteet 9-12

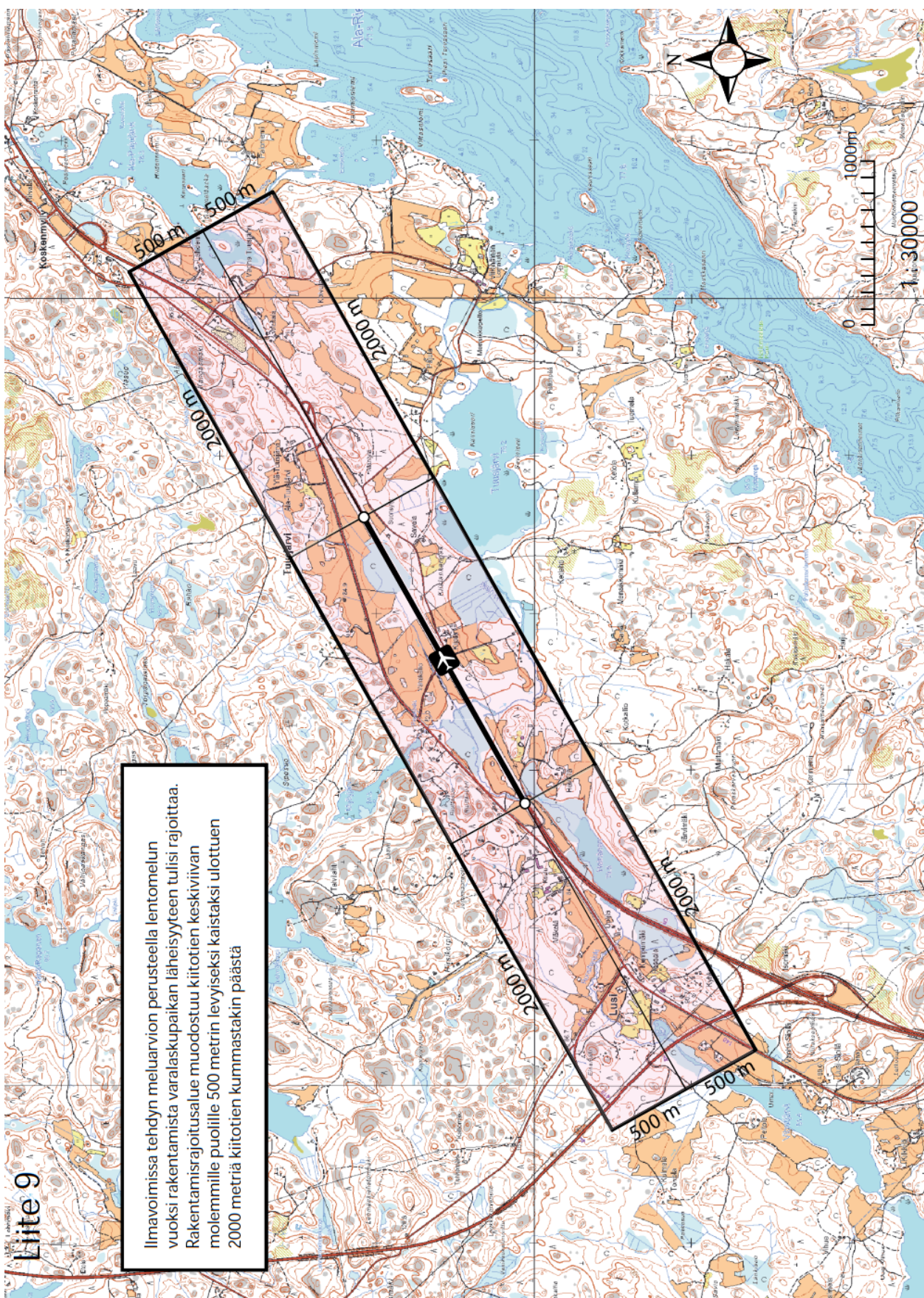
EHDOTUS, kaupunginhallitus 6.5.2019

LIITE 9 Lusin varalaskupaikan lentomelukartta

LIITE 10 Kansallinen kaupunkipuistokartta

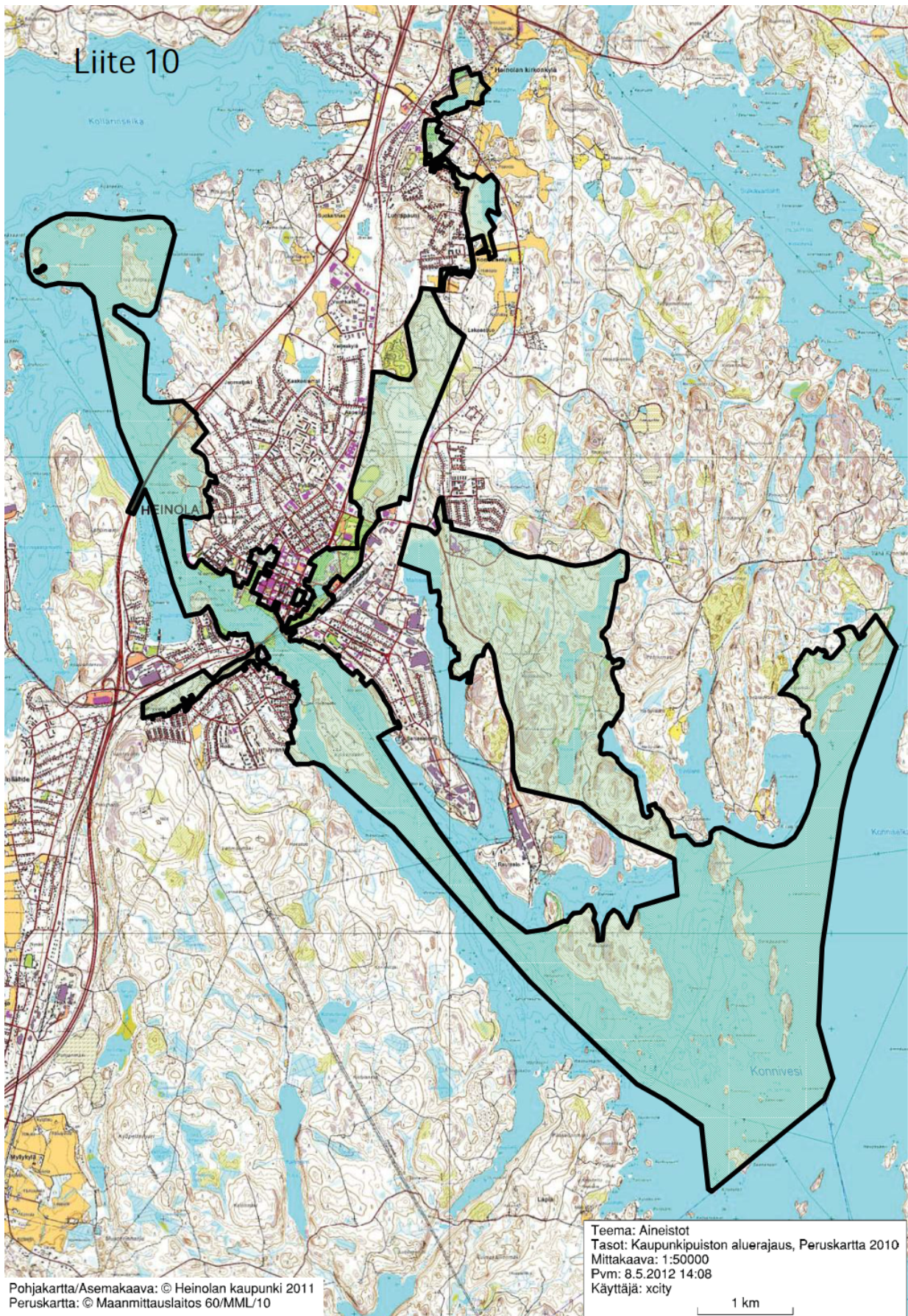
LIITE 11 Rakennetun kulttuuriympäristön arvokkaat alueet ja kohteet

LIITE 12 Pohjavesialueiden ja vedenottamoiden lähisuojavaöhyke kartat



Liite 9


Ilmavoimissa tehdyn meluarvion perusteella lentomelun vuoksi rakentamista varalaskupaikan läheisyyteen tulisi rajoittaa. Rakentamisrajoitusalue muodostuu kiitotien keskiviivan molemmille puolille 500 metrin levyiseksi kaistaksi ulottuen 2000 metriä kiitotien kummastakin päästä




HEINOLAN RAKENNUSINVENTOINNIN PÄIVITYS 2014



Päivitetyn aineiston kohdenumerointi

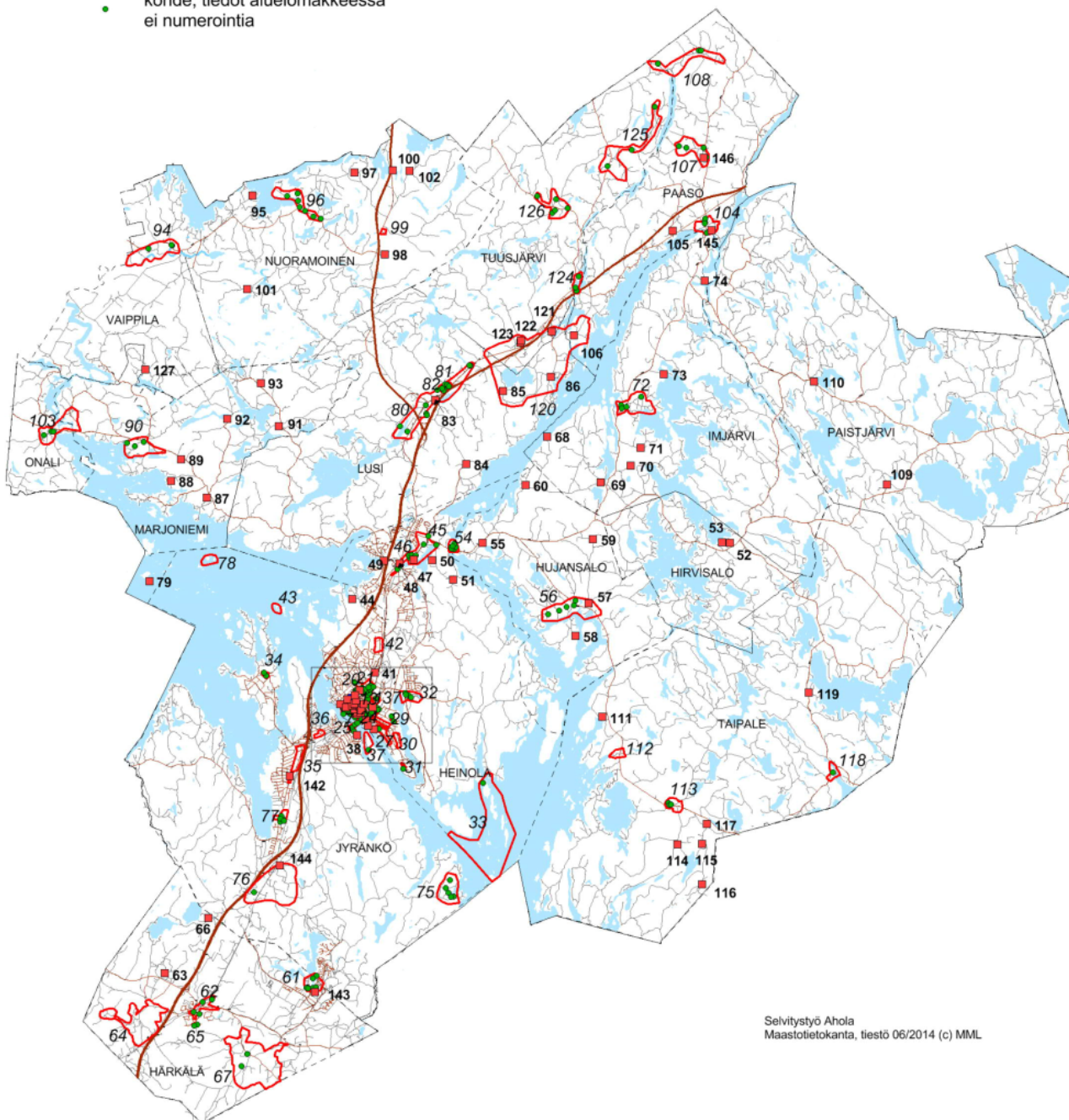
ALUEKOKONAISUUDET

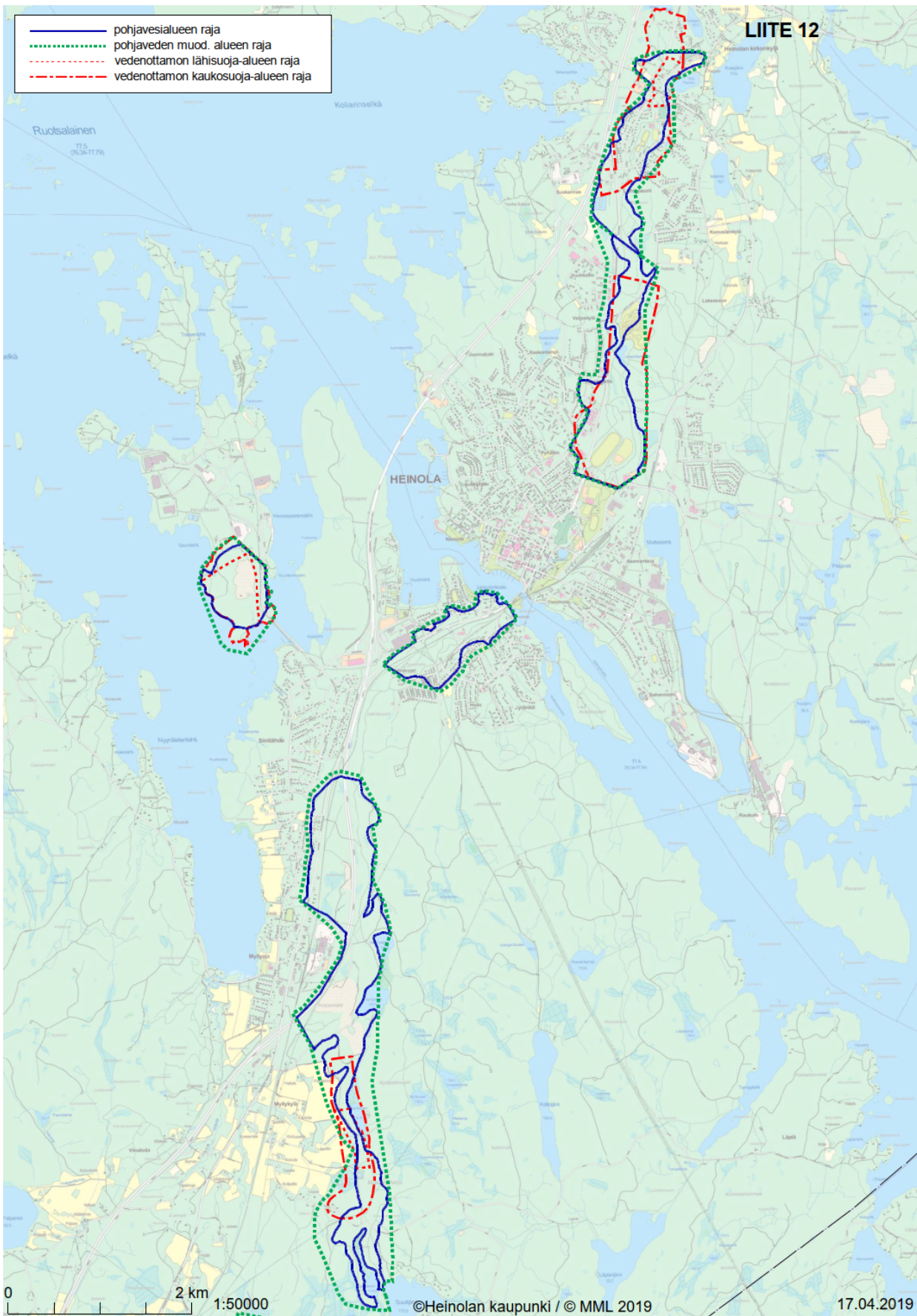
 alue, aluelomake

 Ydinkeskustan alueelta erillinen kartta

KOHTEET

-  kohde, kohdelomake
-  kohde, tiedot aluelomakkeessa ei numerointia





(LIITE 12 jatkuu)

